



# Propuestas para la transformación del Sudoeste Ibérico 2024-2030

## PORTUGAL - ESPAÑA redes de conexiones

documento de trabajo

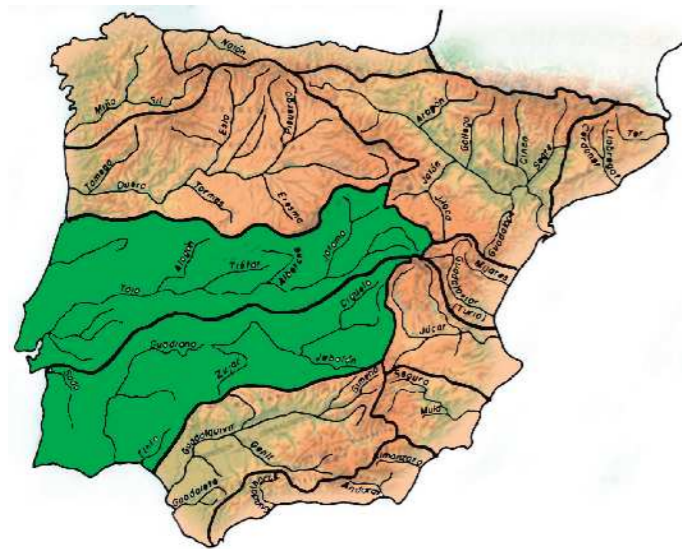
enero 2024 v.19



objetivo 24 26 28 30 horizonte 2024/30

# EL SUDOESTE IBÉRICO, UNA REALIDAD GEOGRÁFICA

QUE LA  
NATURALEZA  
HA CONECTADO



**TAJO,  
GUADIANA  
Y ATLÁNTICO**



Es el  
Sudoeste  
verde de  
Europa



# SUDOESTE IBÉRICO REDES

A principios de 2017 un grupo de empresas promovió la plataforma Extremadura en Red con el fin impulsar las conexiones de la región a las redes ibéricas del siglo XXI. Pronto surgió de manera emergente, el concepto de **CORREDOR SUDOESTE IBÉRICO** como potencial de redes de flujos interconectados entre Lisboa/Sines/Huelva y Madrid/Corredor Mediterráneo, expandiéndose por todo el territorio.

Es un concepto que genera interés mucho más allá de cada uno de sus elementos, pues cada una de estas redes tiene entidad y dinámica propia por las conexiones entre las partes, pero también en las conexiones entre sus distintas redes y de éstas con su entorno.

Las conexiones de cada parte no han de seguir viéndose como independientes cada una de ellas, sino como pertenecientes a todos los elementos que conforman la red, de manera que la de todos ellos se complementan, entrecruzan e

interactúan, emergiendo una nueva realidad mucho más compleja, dinámica y robusta.

Las redes de Extremadura, Alentejo, Castilla-La Mancha, Setúbal, Algarve, Andalucía Occidental y Centro de Portugal interactúan con las de Lisboa y Madrid, constituyendo el entramado de la **MACROREGIÓN DEL SUDOESTE IBÉRICO**, que están interconectadas con las redes ibéricas, europeas y globales formando un todo con el resto de macroregiones y macrociudades del mundo.

Este proceso ha llevado a constituir una red de empresas comprometida con el proyecto que se denomina **SUDOESTE IBÉRICO REDES** y que en cooperación con entidades públicas y privadas pretenden hacer realidad el **CORREDOR SUDOESTE IBÉRICO** como concepto simplificado de la red de los **CORREDORES DEL SUDOESTE IBÉRICO**.





# SUDOESTE IBÉRICO REDES

## Red de empresas y entidades comprometidas con la transformación ENERO 2024

### EMPRESAS PROMOTORAS E PATROCINADORAS



### ENTIDADES COLABORADORAS





# del territorio...

(INDEPENDIENTES)



# a corredores

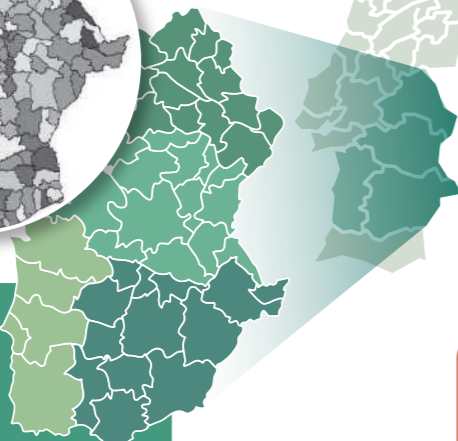
(INTERCONECTADOS)



**PORTUGAL**  
8 Regiones,  
18 distritos,  
2 Regiones autónomas,  
308 municipios,  
3091 freguesías

**ESPAÑA**  
17 Comunidades Autónomas  
50 provincias  
8.131 Municipios

corredores en red es un espacio  
al que le dan significado sus  
flujos, relaciones y conexiones



**ALENTEJO**  
4 distritos  
47 municipios  
400 freguesías  
Extensión: 31.566 Km<sup>2</sup>  
El 34% del Territorio portugués



**EXTREMADURA**  
2 provincias  
388 municipios  
Extensión: 41.634 Km<sup>2</sup>  
El 8,23% del Territorio español



un territorio es un espacio  
al que le dan significado sus  
lugares, elementos y fronteras

La realidad actual de ambos países  
fronterizos limitan su desarrollo

La vida, la innovación y el cambio  
es fruto de flujos y conexiones.

Los sistemas cerrados tienden a la  
estabilidad y la decadencia.



# Los Corredores del Sudoeste Ibérico

Propuesta de una red de grandes vías para equilibrar el territorio y promover la accesibilidad y distribución de la población.

*Son Corredores naturales que hay que considerarlos como cauces de grandes flujos.*

*Entre estos Corredores existen, o deben desarrollarse vías que conectan internamente las cuadrículas en función de necesidades poblacionales o geográficas.*

*El entrelazamiento de los Corredores del Sudoeste Ibérico facilita la concepción del territorio como un espacio de relaciones, interrelaciones y flujos, que genera sistemas vivos, dinámicos y emergentes.*



Entrelazando el Corredor Aveiro-Madrid con Corredor Atlántico-Mediterráneo

La historia, la geografía y las decisiones coyunturales de necesidades de movilidad han ido marcando grandes rutas de Norte a Sur y de Este a Oeste, que aunque no sean rectas ni completas, marcan grandes caminos que permiten organizar el territorio y acceder mejor a cada localización.



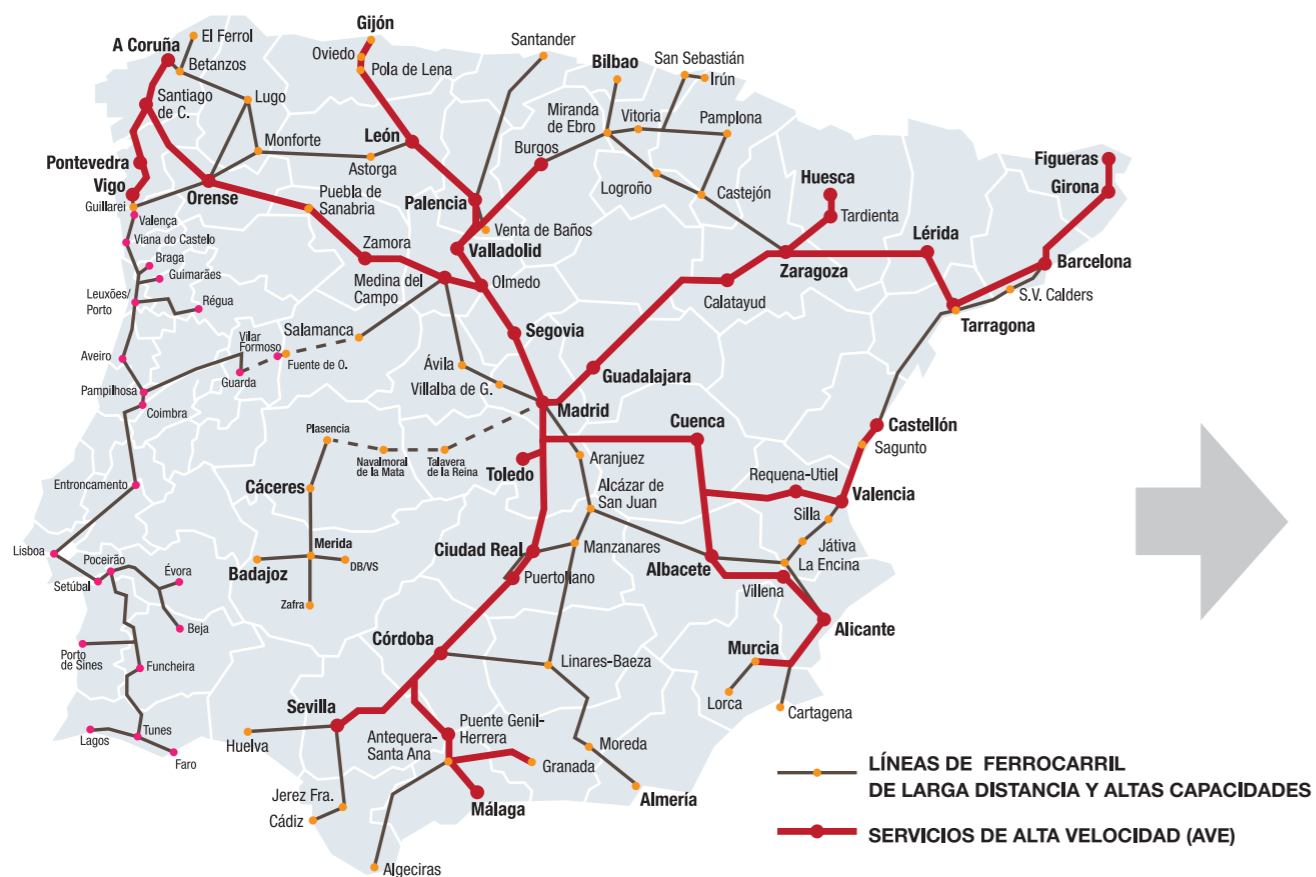
# PROYECTO DE TRANSFORMACIÓN DE

TERRITORIOS CON LÍMITES	CORREDORES EN RED INTERCONECTADOS
UBICACIONES DE RECURSOS	FLUJOS E INTERCAMBIOS
SISTEMA CERRADO	SISTEMA ABIERTO
PODER CONCENTRADO	PODER DISTRIBUIDO
DEPENDENCIAS Y JERARQUÍAS	INTERDEPENDENCIA
RIVALIDAD COMPETITIVA	COOPERACIÓN COMPETITIVA
ESCASEZ	ABUNDANCIA
ELEMENTOS Y NODOS	SISTEMA/RED
DESARROLLO PLANIFICADO	DESARROLLO EMERGENTE
FRONTERAS	LÍMITES DIFUSOS Y CONECTADOS
DESCONEXIÓN	CONEXIÓN
COSTES	VALOR AÑADIDO
CENTRO - PERIFERIAS	CENTRALIDAD/MULTICENTRALIDAD
MENTALIDAD LOCAL	MENTALIDAD GLOCAL
SEGURIDAD	CONFIANZA
ESPECIALIZACIÓN	DIVERSIFICACIÓN
ESPECIALIDAD	TRANSDISCIPLINIDAD



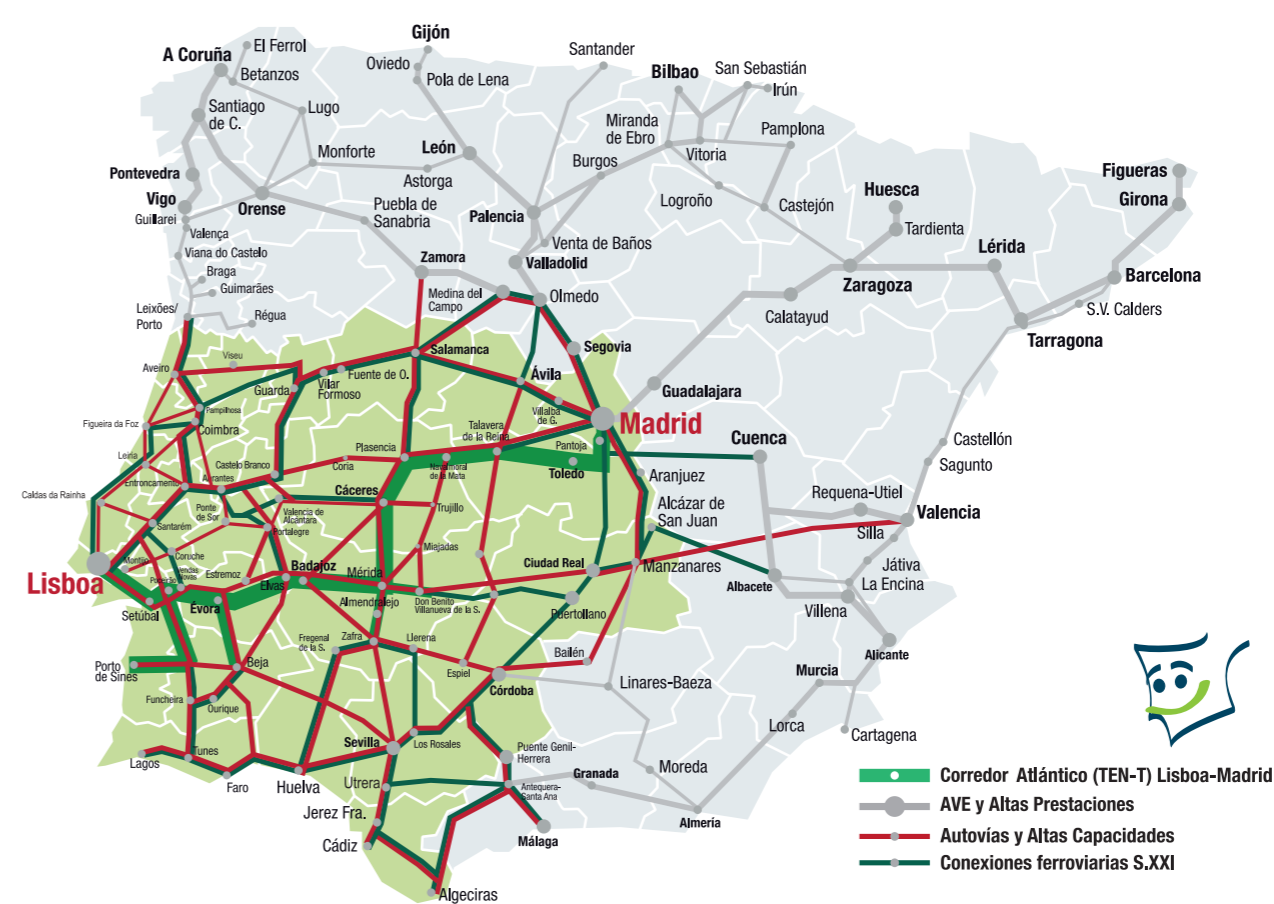
### ENERO 2024

#### Red de servicios ferroviarios de Alta Velocidad y larga distancia



### HORIZONTE 2024-2030

#### Corredor Sudoeste Ibérico

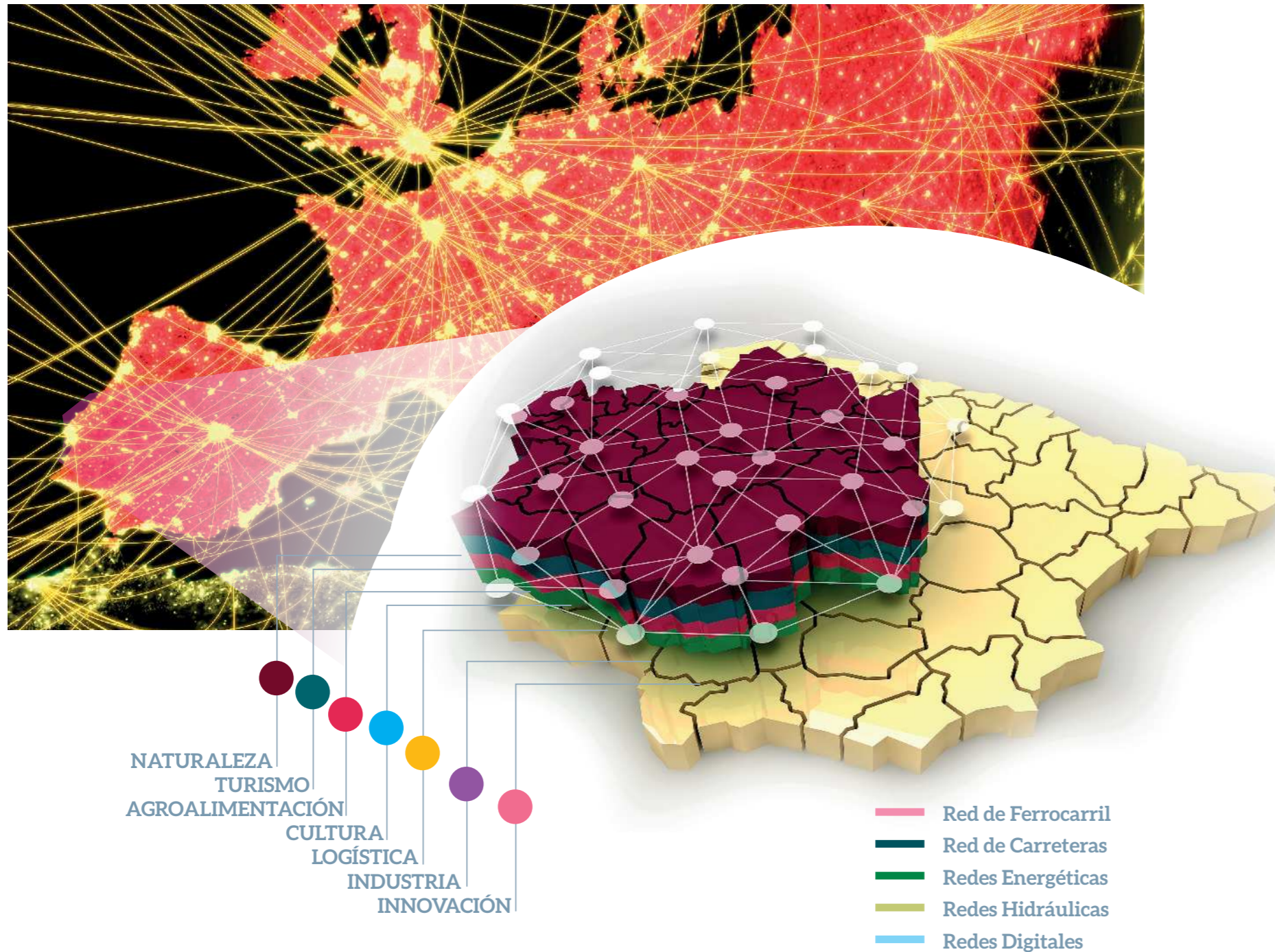


El territorio entre Lisboa y Madrid en pleno siglo XXI sigue siendo un singular caso de una **“terra incógnita”** por descubrir. Dijo Marcel Proust “el verdadero viaje de descubrimiento no consiste en buscar nuevas tierras, sino en ver con nuevos ojos”. Hay que cambiar la visión de este territorio, **pasando de verlo como un espacio de sitios y lugares periféricos, ex-céntricos, fronterizos y estáticos a verlo como un espacio pluricentral, de conexiones y de flujos.**

En este primer cuarto del siglo XXI se está dando un salto histórico que puede transformar su secular situación de incomunicación y marginalidad. El siglo empieza con la conexión con autovía entre Madrid y Lisboa. En la primera década se crean dos grandes infraestructuras en Alentejo: el Gran Lago de Alqueva, mayor embalse de Europa, y el Gran Puerto de Sines. Ahora el reto está en las infraestructuras de transportes. La actual década debe ser la definitiva de transformación,

especialmente con el desarrollo de líneas ferroviarias y el Nuevo Aeropuerto de Lisboa. Ese territorio del sudoeste europeo, puede y debe convertirse en un espacio de conexiones que una y conecte ciudades, países y en definitiva Europa, con un diseño potenciador de su ejemplar y singular medioambiente. **Los Corredores del Sudoeste Ibérico pueden y deben ser una nueva red de desarrollo europeo.**





Es una plataforma privada e independiente luso española que, con el fin de generar las condiciones favorables para **el desarrollo e incorporación del Sudoeste Ibérico en las redes ibéricas, europeas y globales del siglo XXI.**

Entre las que cabe mencionar:

- Redes ferroviarias de pasajeros y mercancías, internas y externas.
- Redes de carreteras de gran capacidad y capilaridad interior.
- Redes de conexiones aéreas.
- Redes de transportes y suministros de energía.
- Redes de agua.
- Redes digitales y de telecomunicaciones de altas capacidades.
- Redes medioambientales
- Redes de conocimiento, cooperación e innovación.

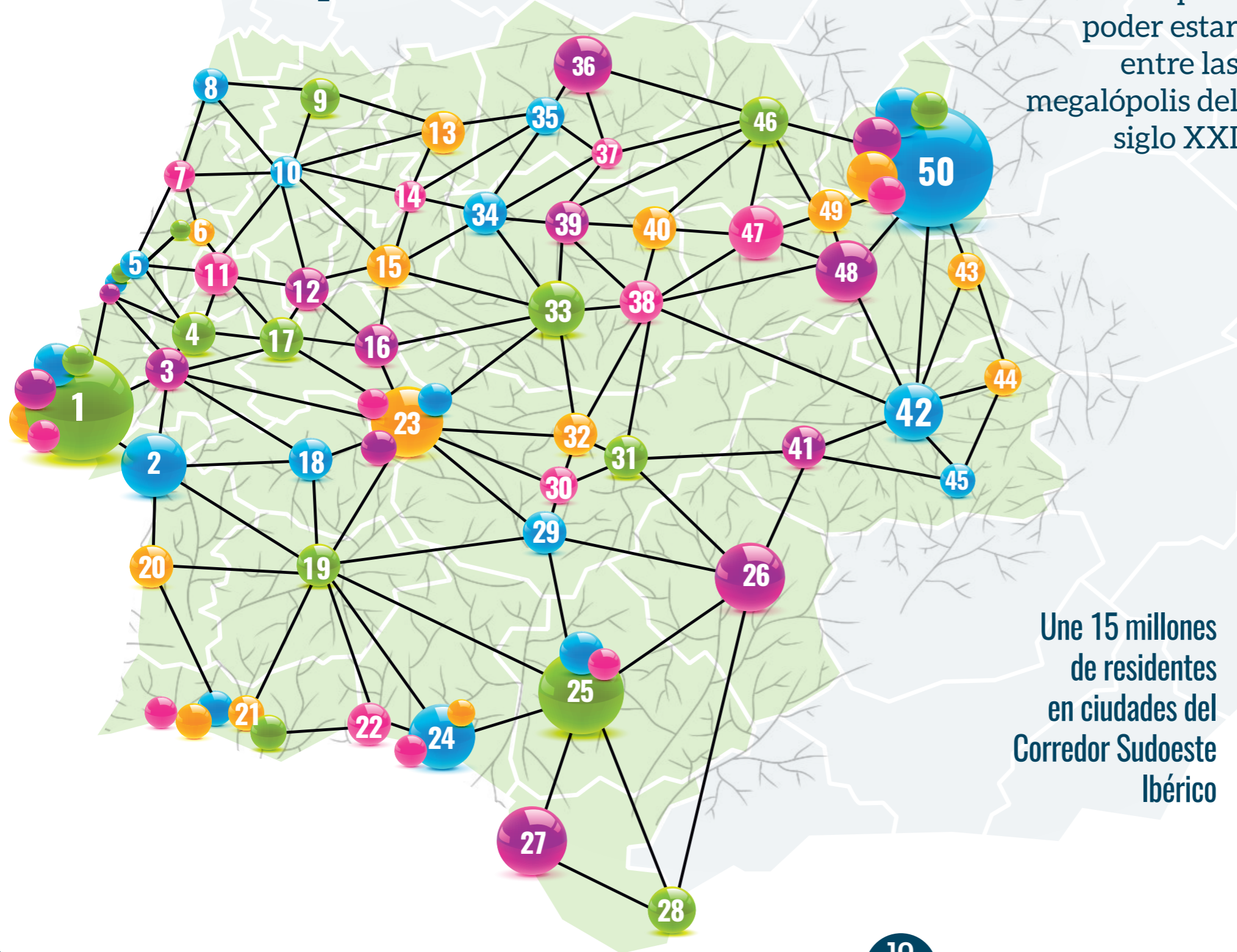
**GENERAR REDES DE INFRAESTRUCTURAS Y COOPERACIÓN QUE CONECTEN GLOBALMENTE EL SUDOESTE IBÉRICO CREANDO UNA NUEVA RED DE DESARROLLO EUROPEO**



# Macroregión del Sudoeste Ibérico

Una red urbana del siglo XXI

para impulsar un territorio 'rurbano' de más de 22 millones de personas



Un archipiélago urbano para poder estar entre las megalópolis del siglo XXI

Una 15 millones de residentes en ciudades del Corredor Sudoeste Ibérico

## Une ciudades



1.	GRAN LISBOA	2.000.000 hab.
2.	PENINSULA SETUBAL	750.000 hab.
3.	VILAFRANCA DE XIRA	136.000 hab.
4.	SANTARÉM	62.000 hab.
5.	PENICHE- CALDAS DE RAINHA- ALCOBAÇA- NAZARÉ	155.000 hab.
6.	LEIRIA - MARINHA GRANDE	158.000 hab.
7.	FIGUEIRA DA FOZ	50.000 hab.
8.	AVEIRO	85.000 hab.
9.	VEISEU / MANGUALDE	85.000 hab.
10.	COIMBRA	140.000 hab.
11.	TORRES NOVAS	36.000 hab.
12.	ABRANTES	40.000 hab.
13.	GUARDA	40.000 hab.
14.	COVILHÃ / FUNDÃO	75.000 hab.
15.	CASTELO BRANCO	56.000 hab.
16.	PORTALEGRE	25.000 hab.
17.	PONTE DE SOR	17.000 hab.
18.	ÉVORA	56.000 hab.
19.	BEJA	36.000 hab.
20.	SINES	15.000 hab.
21.	CIUDADES ALGARVE	350.000 hab.
22.	EUROCIUDAD DEL GUADIANA	46.000 hab.
23.	EUROBEC (BADAJOZ - ELVAS - CAMPO MAIOR)	180.000 hab.
24.	ÁREA METROPOLITANA HUELVA	244.000 hab.
25.	GRAN SEVILLA	1.400.000 hab.
26.	CÓRDOBA	325.000 hab.
27.	GRAN CÁDIZ	700.000 hab.
28.	BAHÍA DE ALGECIRAS	270.000 hab.
29.	ZAFRA	17.000 hab.
30.	ALMENDRALEJO	33.500 hab.
31.	DON BENITO / VILLANUEVA DE LA SERENA	63.000 hab.
32.	MÉRIDA	60.000 hab.
33.	CÁCERES	100.000 hab.
34.	CORIA / MORALEJA	20.000 hab.
35.	CIUDAD RODRIGO	12.500 hab.
36.	SALAMANCA	150.000 hab.
37.	BÉJAR / GUIJUELO	19.000 hab.
38.	TRUJILLO	9.000 hab.
39.	PLASENCIA	40.000 hab.
40.	NAVALMORAL DE LA MATA	17.000 hab.
41.	PUERTOLLANO	47.000 hab.
42.	CIUDAD REAL	75.000 hab.
43.	ALCAZAR DE SAN JUAN	30.000 hab.
44.	MANZANARES	18.000 hab.
45.	VALDEPEÑAS	30.000 hab.
46.	ÁVILA	60.000 hab.
47.	TALAVERA DE LA REINA	84.000 hab.
48.	TOLEDO	84.000 hab.
49.	ILLESCAS / SESEÑA	60.000 hab.
50.	GRAN MADRID	6.600.000 hab.

TOTAL: 15.161.000 habitantes



# ONE BELT - ONE ROAD

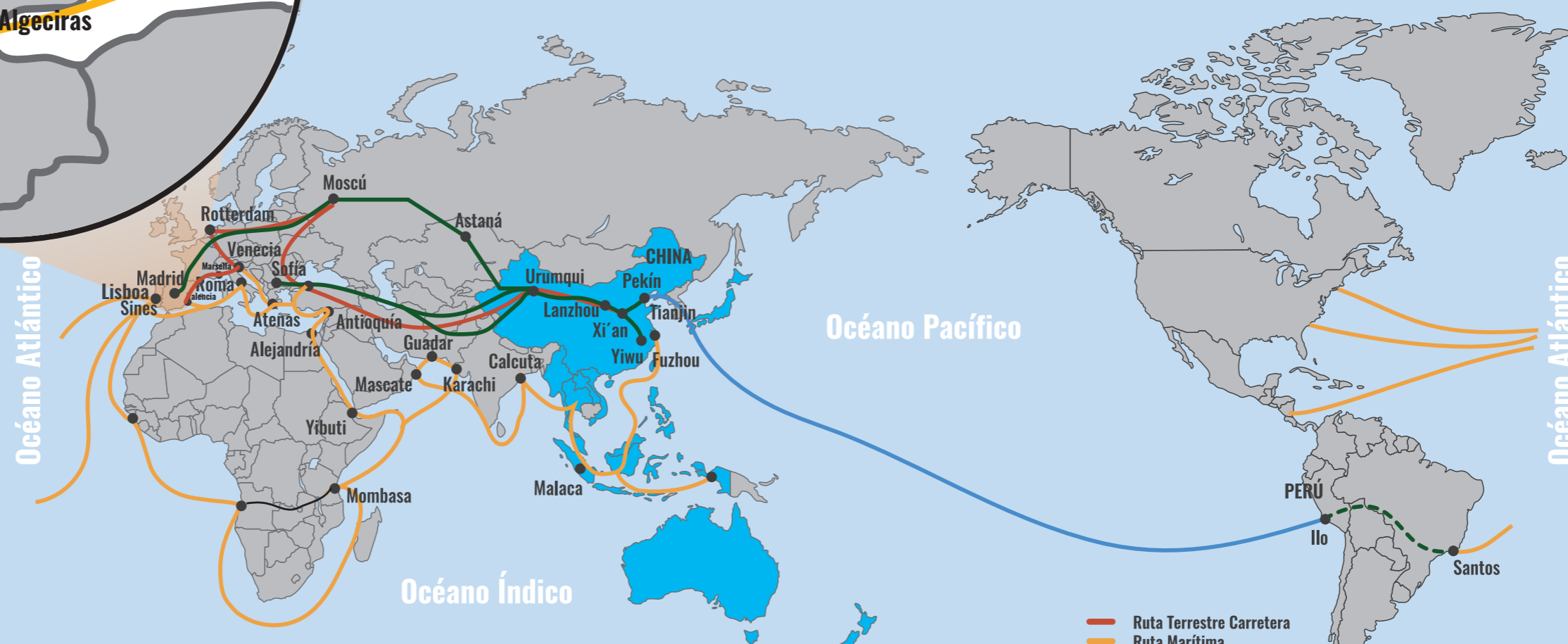
## Nueva Ruta de la Seda del Siglo XXI

# Un corredor global

La conexión ferroviaria SINES - LISBOA - MADRID es el cierre de un cinturón global



Un enlace de Europa para conectar el Atlántico con el Pacífico



objetivo 24 26 28 30

# Propuestas de impulso 2024

SUDOESTE  
IBÉRICO  REDES



# COMPROMISOS

## Corredor Sudoeste Ibérico

 **OBJETIVOS DE DESARROLLO SOSTENIBLE**



## The European Green Deal

### PACTO VERDE EUROPEU





objetivo 24

Conexión Ferroviaria CONVENCIONAL DIRECTA Lisboa - Madrid

1

Año 2024

ENTRADA EN FUNCIONAMIENTO DE UN SERVICIO DIRECTO DIARIO DE PASAJEROS ENTRE LISBOA Y MADRID POR EL ITINERARIO ACTUAL SUR DEL CORREDOR ATLÁNTICO

PORTUGAL

- Lisboa - Entroncamento (Linha Norte - Sul)
- Entroncamento - Abrantes - Elvas (Linha Beira Baixa-Linha do Leste)

ESPAÑA

- Badajoz - Plasencia (Nuevas plataformas de L.A.V)
- Plasencia - Madrid (Líneas convencionales reformadas)

NECESIDADES:

- 2024 Acuerdo España - Portugal para la entrada en servicio y de operadores
- 2024 Homologaciones de material rodante y certificaciones
- 2023/24 Finalización todas las obras pendientes nuevo tramo Badajoz-Plasencia
- 2024/25 Mejoras de vías tramo Plasencia-Madrid, entrada preferente en Madrid.
- 2024 Conexión 5G en todo el trayecto Badajoz-Plasencia y 4G Plasencia-Madrid.
- 2024. Incremento de trenes y servicios Madrid-Badajoz.



2

objetivo 27

Conexión Ferroviaria ELETRIFICADA Lisboa - Madrid

Año 2027

ITINERARIO:

1. Sines/Lisboa - Entroncamento (Corredor Norte- Sul)
2. Entroncamento- Abrantes (Linha Beira Baixa)
3. Abrantes- Elvas/Caia: (Linha do Leste)
4. Badajoz/Caya- Mérida: (LAV Madrid-Lisboa)
5. Mérida- Puertollano (Línea convencional Badajoz -Puertollano)
6. Puertollano- Madrid (LAV Madrid- Sevilla)

NECESIDADES 2024-2026

- Linha do Leste (Abrantes-Elvas): Mejoras en estaciones, Sistemas automáticos de Señalización y seguridad y electrificación de la línea.
- LAV Madrid-Lisboa (Badajoz-Mérida). Finalización electrificación.
- Línea convencional Mérida-Puertollano: Finalizar proyecto renovación de vías, sistema automático señalización y seguridad y electrificación de vías.
- Brazatortas-Puertollano: Intercambiador de ancho de vías.

Año 2027

ITINERARIO

1. Lisboa/Sines - Elvas/Caia: Corredor Internacional SUL (2025)
2. Badajoz/Plasencia (2023)
3. Plasencia/Navalmoral de la Mata (2026)
4. Navalmoral de la Mata/Talavera de la Reina (2027)
5. Talavera de la Reina - Madrid: Línea Convencional Madrid-Talavera reformada (2027)

NECESIDADES:

- Corredor Internacional Sul: Finalización de las obras proyectadas de conexión entre Évora y Elvas/Caia. Actuaciones previstas en tramo Sines- Poceirão.
- Mejoras línea Lisboa-Evora.
- Finalización completa LAV tramo Plasencia-Talayuela.
- Línea Convencional Talayuela-Talavera electrificada y eliminación de pasos a nivel.
- Línea Convencional Talavera de la Reina- Madrid: Duplicación de vías, Sistema de señalización y seguridad automático, electrificación y entrada preferente a Madrid.
- Implantación ERTMS en toda la línea.



PROPUESTA DE LA COMISIÓN EUROPEA EN LA REVISIÓN DE LA RTE-T 2024

Objetivo 2027: Tiempo máximo 6 horas en el trayecto Madrid-Lisboa

Requisitos exigidos a los Estados miembros

PORTUGAL:

- \* Finalizado tramo Évora-Caia
- \* Poceirão-Bombel: Doble vía en LC
- \* ERTMS

ESPAÑA:

- \* Finalizado LAV Badajoz-Talayuela
- \* Talayuela-Humanes electrificación LC
- \* ERTMS



3

objetivo 30

Conexión de ALTA VELOCIDAD Lisboa - Madrid

ITINERARIO:

CORREDOR ATLÁNTICO (TEN-T) LISBOA-MADRID

LISBOA/SINES - Évora- Elvas/Badajoz - Mérida - Cáceres - Plasencia - Navalmoral - Talavera - Toledo - MADRID

NECESIDADES

Año 2024 España

- Finalización estudio informativo y Declaración Impacto Ambiental tramo LAV Madrid-Lisboa en la Provincia de Toledo.
- Elaboración de proyectos y licitación de todos los tramos definidos en la Provincia de Toledo.

Año 2024 Portugal

- Decisiones del Gobierno de Portugal sobre:
  - Ubicación definitiva del nuevo aeropuerto de Lisboa y DIA.
  - Decisión sobre nuevo puente sobre el Tajo.
  - Trazado de Línea de Alta Velocidad entre Évora y Lisboa
  - Actuaciones sobre la Línea Évora-Lisboa para ir ampliando sus características para aumento de velocidad e intensidad de tráfico.
  - Nuevas actuaciones sobre el Corredor Internacional Sul entre Évora y Elvas/Caia para ampliar sus características de Alta Velocidad.
- Dotaciones presupuestarias, financiación y ejecución.(2023-2028). Imputables al nuevo sexenio presupuestario de la UE (Fin 2030).



**PROPUESTA DE LA COMISIÓN EUROPEA EN LA REVISIÓN DE LA RTE-T 2024**  
 Objetivo 2030: Tiempo mínimo inferior a 3 horas e implantación en todo el trayecto Madrid-Lisboa de vía con ancho estándar europeo (1.435 mm)

Requisitos exigidos a los Estados miembros

PORTUGAL:

- \* Nuevo cruce del río Tajo
- \* Lisbon - Poceirão - Pinhal Novo
- \* Pinhal Novo - Évora (incluso norte)
- \* Évora - Elvas (2ª vía)
- \* Elvas - Caia
- \* ERTMS

ESPAÑA:

- \* Caia - Badajoz
- \* Badajoz - Talayuela (migración ancho)
- \* Talayuela - Madrid
- \* ERTMS



4

# 2022/2024 Ampliación oficial de la UE de los Corredores Atlántico y Mediterráneo con nuevos tramos que permitan crear una red ibérica eficiente y conectada a Centro Europa



**2022-2024**

## Ampliación de los corredores Atlántico y Mediterráneo del TEN-T de la UE en el mecanismo Connecting Europe

Es necesario incluir en próximas ampliaciones del Corredor Atlántico y Mediterráneo las siguientes conexiones en Portugal, España y Francia:

**LISBOA - PORTO - VIGO**

**LISBOA - FARO - HUELVA**

**MÉRIDA - PUERTOLLANO - ALCÁZAR DE SAN JUAN - MADRID**

**PLASENCIA - SALAMANCA - LEÓN**

**MÉRIDA - SEVILLA/HUELVA**

**ZARAGOZA - TCP - TOULOUSE/BURDEOS - PARÍS**



### PROPUESTA DE LA COMISIÓN EUROPEA EN LA REVISIÓN DE LA RTE-T 2024

- **Red Básica: Aprobado por Comisión Europea.**
  - Mérida - Puertollano
  - Porto - Vigo
- **Red Básica ampliada: Aprobado por el Parlamento Europeo**
  - Plasencia - León
  - Faro - Huelva
  - Porto - Vigo
- **Calendario propuesto por Comisión Europea:**
  - \* Texto final aprobado por los Estados (Mediados de 10/2023)
  - \* Decisión CE aprobada antes de fin de 2023 (acorde con el Reglamento RTE-T vigente)

**5**

**MEJORAS EN LA RED GENERAL DE FERROCARRILES  
DEL SUDOESTE IBÉRICO. HORIZONTE 2023/30**

**LÍNEAS Y ACTUACIONES**

	ESPAÑA	SISTEMA SEGURIDAD	ELECTRIFICACIÓN	MEJORA DE VÍAS	DOBLES VÍAS	ESTACIONES TÉCNICAS	ACTUACIONES SINGULARES
1	Talavera de la Reina- Madrid		2024-26	2023-26	2024	2024	2025
2	Mérida- Puertollano	2023-26	2024-26	2020-26	2028	2024	
3	Mérida- Zafra		2024	2020-24	2028	2025	
4	Cáceres- Valencia de Alcántara	2024		2024			
5	Záfra- Jerez de los Caballeros						
6	Záfra- Huelva	2023	2026	2022-26	2030	2025	
7	Zafra- Los Rosales (Sevilla)	2023	2026	2022-26	2030	2025	
8	Plasencia-Talavera de la Reina		2026	2021-26			
<b>PORTUGAL</b>							
9	Sines- Ermida Sado	2023		2023	2028	2023	
10	Lisboa- Évora			2024	2026		
11	Poceirão-Faro						
12	Setil- Vendas Novas	2023		2023		2023	
13	Abrantes- Elvas	2024	2025	2024		2023	
14	Torre das Vergens- Marvão			2025			
15	Casa Branca- Beja	2024	2024	2024			
16	Funcheira- Ourique- Beja	2025	2025	2025			
17	Ourique- Neves Corvo			2028			
18	Faro- Vila Real Sto. António		2023	2025			
19	Lagos-Tunes		2023	2025			
20	Vila Real Sto. António - Huelva	2030	2030	2030	2030	2030	
21	Poceirão - Casa Branca			2024	2024	2024	
22	Santiago de Carcém - Grândola	2028	2028	2028	2028		
23	Grândola - Casa Branca	2030	2030	2030		2030	



Plan a consensuar: actuaciones, prioridades, calendario y financiación

■ Ya existe    
 ■ Ejecución Planeada    
  Ejecución NO Planeada



6

# ÁREA METROPOLITANA LISBOA-MADRID DESCARBONIZADA

## OBJETIVO 2030. NEUTRALIDAD CLIMÁTICA. SALDO CERO DE CARBONO

### PROPUESTA DE PROYECTO SINGULAR DE MOVILIDAD INTERIOR Y GLOCAL DESCARBONIZADA

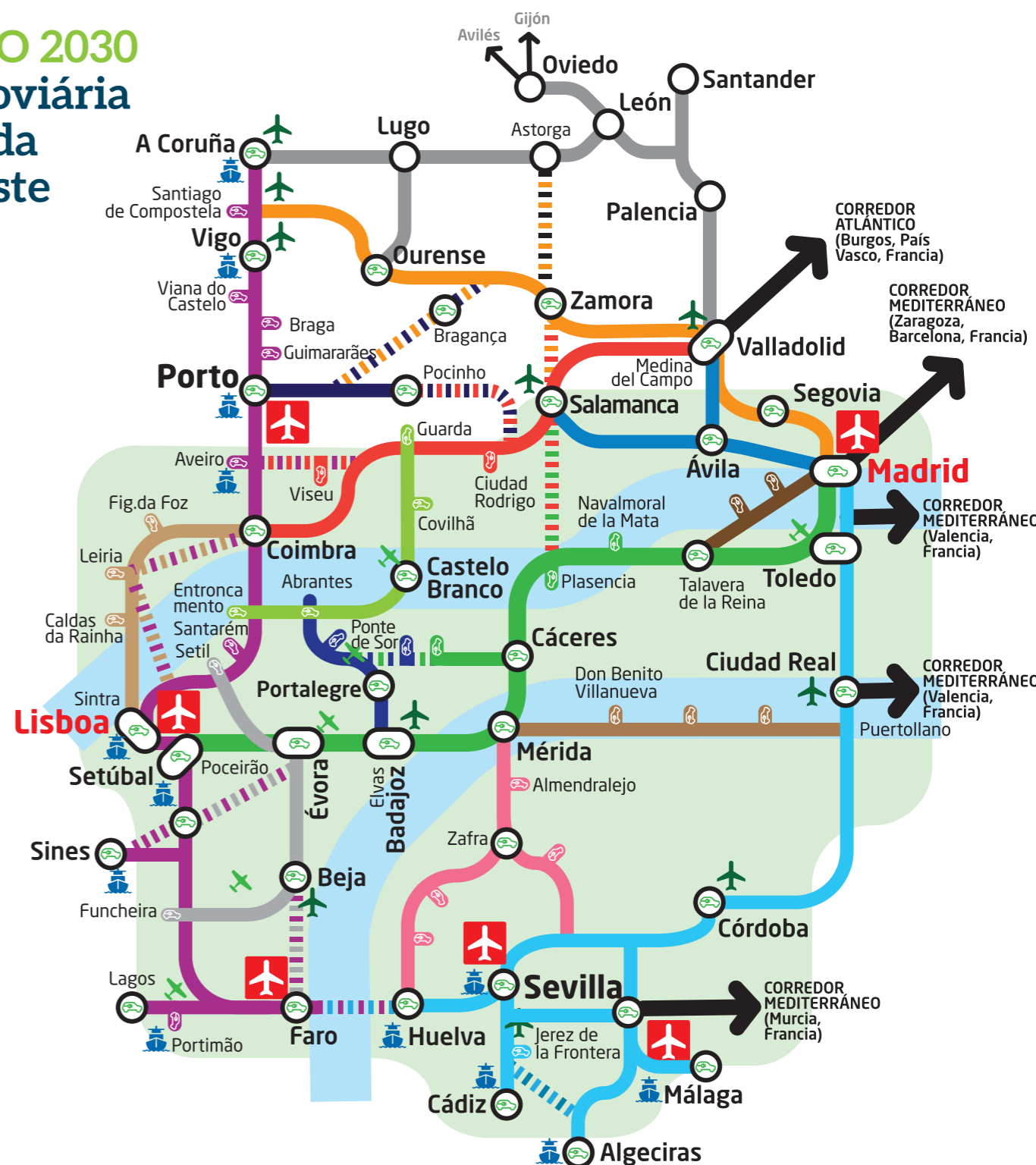
- PENALIZAR MOVILIDAD AÉREA PARA DISTANCIAS CORTAS DE MENOS DE 600 KILÓMETROS.
- PROMOVER LA MOVILIDAD AÉREA DESCARBONIZADA (HIDRÓGENO)
- RED DE MOVILIDAD ELÉCTRICA POR FERROCARRIL.
- GARANTIZAR MOVILIDAD DESCARBONIZADA DE PROXIMIDAD MEDIANTE BASES DE COCHES Y AUTOBUSES ELÉCTRICOS EN ESTACIONES DE TREN.

Aéreo + Ferrocarril + Automóvil

MÍNIMAS EMISIONES DE CO2

-  RED BÁSICA DE AEROPUERTOS INTERNACIONALES
-  AEROPUERTOS INTERNACIONALES DE APOYO A LA RED BÁSICA
-  AERÓDROMOS DESCARBONIZADOS
-  PUERTOS INTERNACIONALES
-  MOVILIDAD ELÉCTRICA DE PROXIMIDAD

### OBJETIVO 2030 rede ferroviária eletrificada do Sudoeste Ibérico



7

Corredor descarbonizado:  
Lisboa/Sines – Madrid/Corredor Mediterráneo  
Electricidad - Hidrógeno - GNL (Gas Natural Licuado)

CORREDOR DE MOVILIDAD 0% EMISIÓN

Los compromisos medioambientales y el gran diferencial de contaminación de los distintos medios de transporte deben llevar a priorizar urgentemente movilidad descarbonizada de la conexión Lisboa/Sines - Madrid/Corredor Mediterráneo.

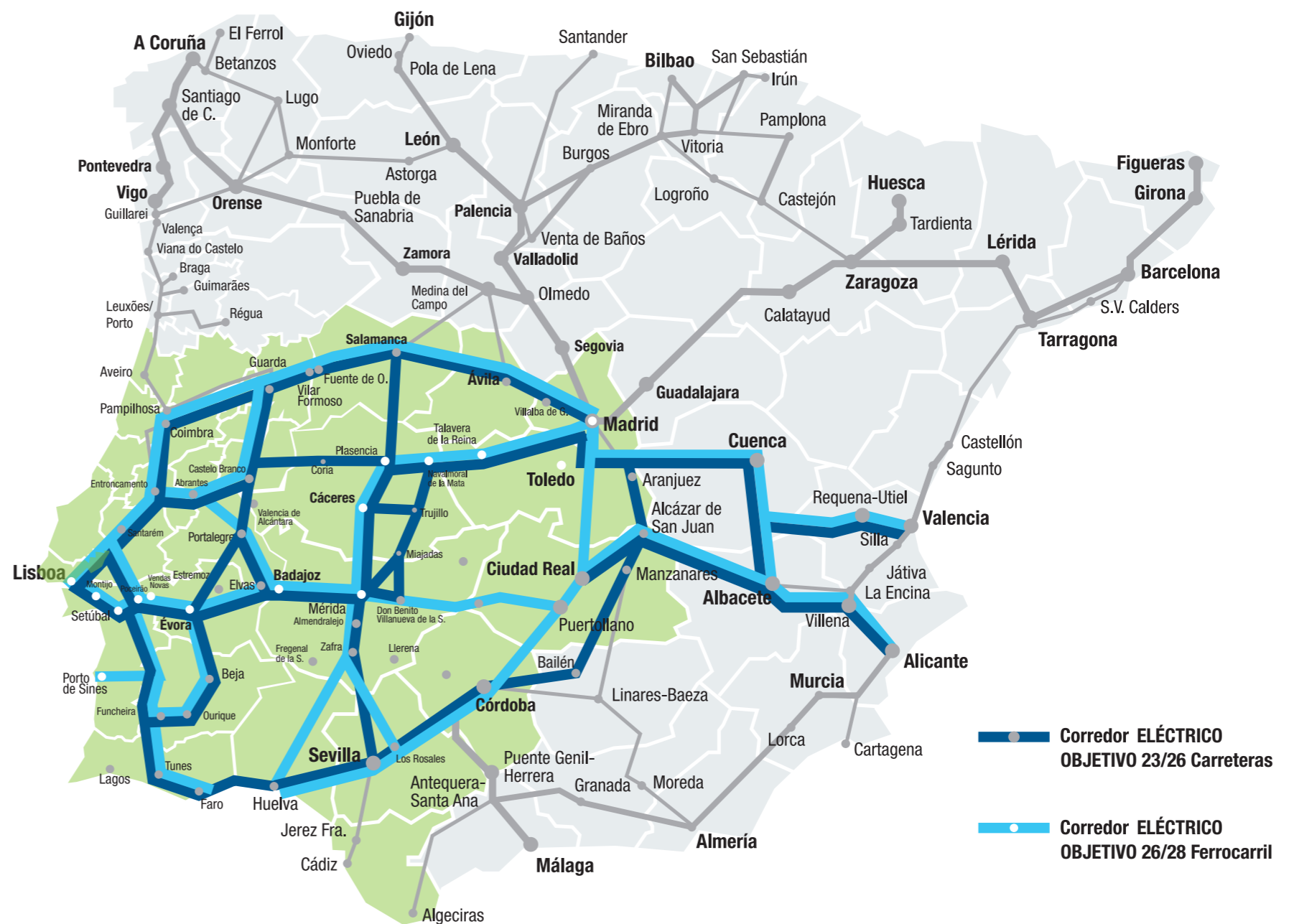
Objetivo 24/26: CARRETERAS

Garantizar la movilidad eléctrica, GNL (gas natural licuado) e Hidrógeno Verde por las vías principales de conexión entre Lisboa/Sines y Madrid/Corredor Mediterráneo mediante cargadores de gran capacidad abastecidos con fuentes renovables de 0 emisión y gasineras. Implantación del proyecto BLUE CORRIDOR UE.

- Corredores con Electrolineras  
Electricidad de fuentes renovables
- Corredores con Hidrogeneras  
Hidrógeno Verde
- Corredores con Gasineras  
Gas Natural Licuado (GNL/LNG)

Objetivo 2026/28: FERROCARRIL

Garantizar la movilidad mediante *ferrocarriles electrificados* entre Lisboa y Madrid por las principales vías de conexión creando un sistema de movilidad eléctrica mixto ferrocarril/ automóvil. Desarrollo de proyectos pilotos de movilidad por hidrógeno.



OBJETIVO 2026: REDUCCIÓN AL MÁXIMO DE LA HUELLA DE CARBONO



8

# Autovía Lisboa-Valencia CONEXIÓN ATLÁNTICO MEDITERRÁNEO

**2022-2030**

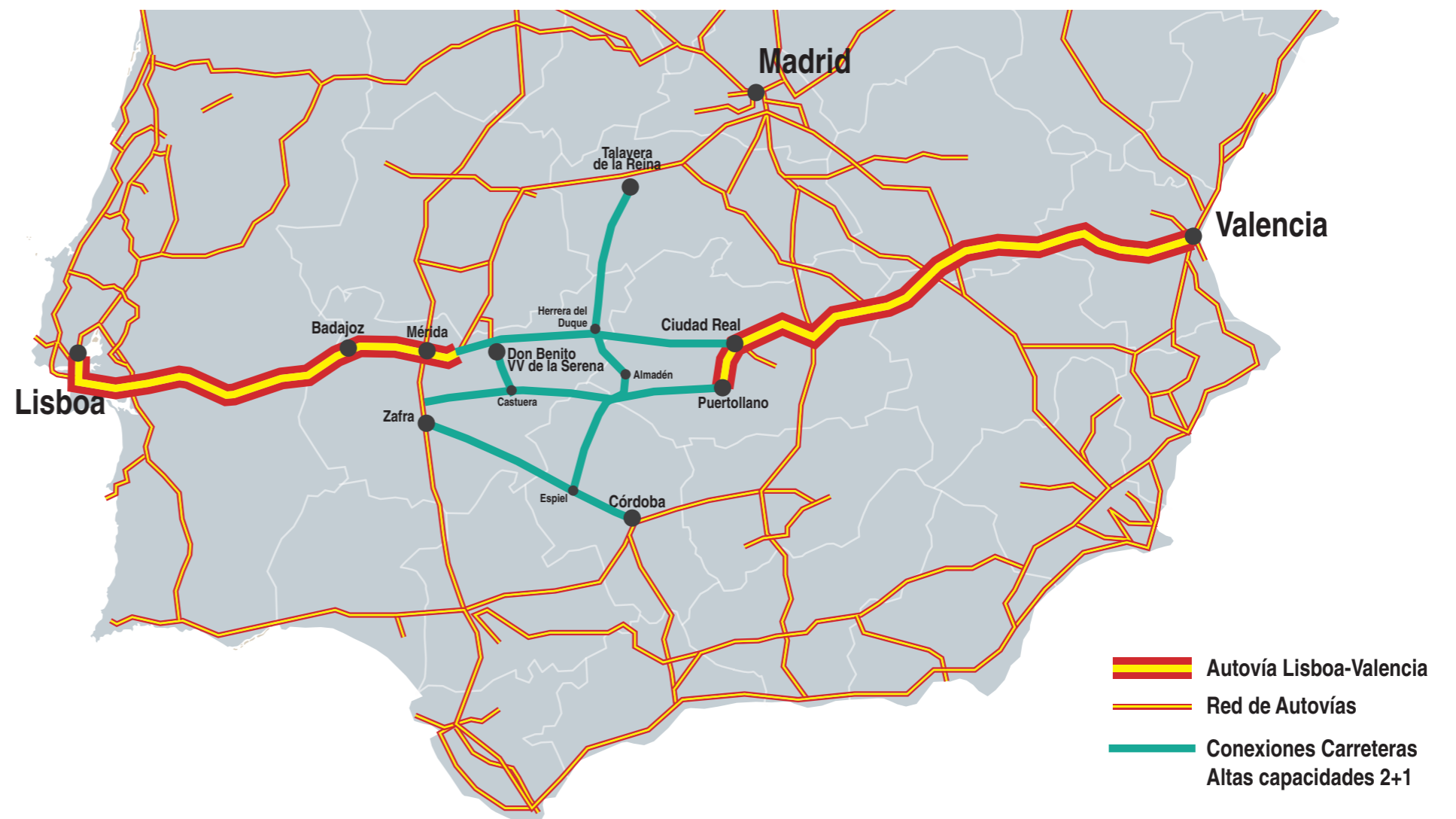
Licitado en 2021 estudio informativo Autovía Torrefresneda-Santa Amalia.

Licitado en 2022 estudio informativo de mejora de N-430 entre Santa Amalia y Ciudad Real. Exposición pública: Julio 2023

Decisión estratégica del Gobierno de España y Autonómicos del sistema de conexiones de carreteras de alta capacidad entre Extremadura y Castilla-La Mancha (conexión N-430, conexiones vía Puertollano y mejoras N-501).

Inclusión de la ejecución del sistema de conexiones de alta capacidad en los presupuestos del 2024 con plan de finalización antes del 2028.

Inicio de obras en el año 2024/26.



9

# Conexión NORTE: LISBOA - MADRID

## Finalización autovía Castelo Branco - Moraleja

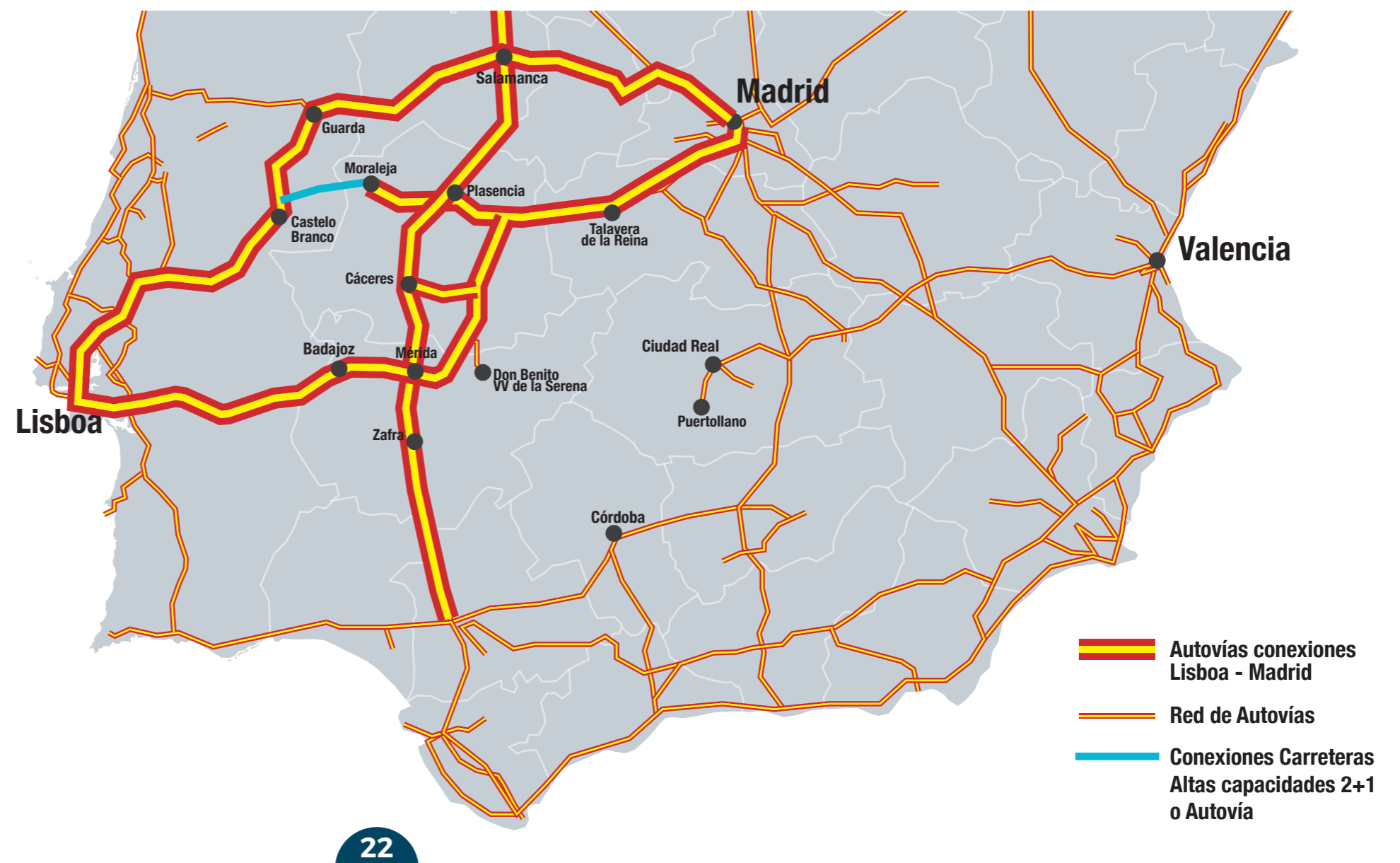
Aprobada en la Cumbre Luso Española del 2020 la conexión mediante vía de gran capacidad entre Castelo Branco - Moraleja

2021 Licitado el estudio informativo de la conexión Castelo Branco - Monfortinho (Gobierno de Portugal).

2022 Licitación del estudio informativo de la conexión Monfortinho-Moraleja (Junta de Extremadura).

2025 Inicio de las obras de ejecución.

2027/28 Finalización de conexión mediante itinerario de gran capacidad Lisboa - Castelo Branco - Madrid





**10**

**CONEXIONES EN RED DE CARRETERAS DEL SUDOESTE IBÉRICO A DESARROLLAR/MEJORAR**

**EJES TRANSVERSALES**

**LISBOA - CASTELO BRANCO - PLASENCIA - MADRID / ÁVILA**

- 2 Autovía Castelo Branco - Moraleja
- 24 Puente Internacional sobre el Río Sever (Cedillo)
- 25 N-110 Plasencia - Ávila (Puente Cabezueta del Valle y VARIANTE Tornavacas)

**LISBOA - MONTIJO - PORTALEGRE - CÁCERES - TRUJILLO**

- 15 IC-13 Montijo - Ponte de Sort - Portalegre - Marvão
- 11 N-521 Valencia de Alcántara - Cáceres

**LISBOA - VALENCIA**

- 1 N-430. A-43 entre Torrefresneda - EX-A2. Altas prestaciones (2+1) EX-A2 - Ciudad Real
- 27 Nueva conexión Altas prestaciones Puertollano - Don Benito Villanueva / A-66

**LISBOA - BADAJOZ - CÓRDOBA - GRANADA - MÁLAGA**

- 4 N-432 Zafra - Espiel - Córdoba (Futura A-81) transformación en Alta Capacidad
- 5 Variante N-432 Zafra
- 6 N-432 (Futura A-81) Badajoz - Zafra (transformación en Autovía)

**SINES - BEJA - SEVILLA**

- 14 IP-8 Sines - Beja - Vila Verde de Ficalho
- 12 Rosal de la Frontera - Sevilla
- 22 Puente Alcoutín - Sanlúcar del Guadiana

**SINES - ÉVORA - BADAJOZ**

- 19 Relvas Verdes - Grândola (IP1)
- 20 Grândola (IP1) - Évora
- 23 IP2 Variante Évora

**EJES VERTICALES**

**EJE PORTUGUÉS RAIANO - ALENTEJO**

- 17 Castelo Branco - Portalegre - Campo Maior - Elvas (VARIANTE Santa Eulalia)
- 18 Elvas - Reguengos - Beja
- 21 IC-27 Beja (Trinidad) - Mértola - Castro Marim - VR Sto Antonio
- 26 IP-2 conexión A-25 - Portalegre - A6

**EJE CENTRO ALENTEJO**

- 16 IC-9 Abrantes - Ponte de Sort

**EJE CÁCERES - BADAJOZ**

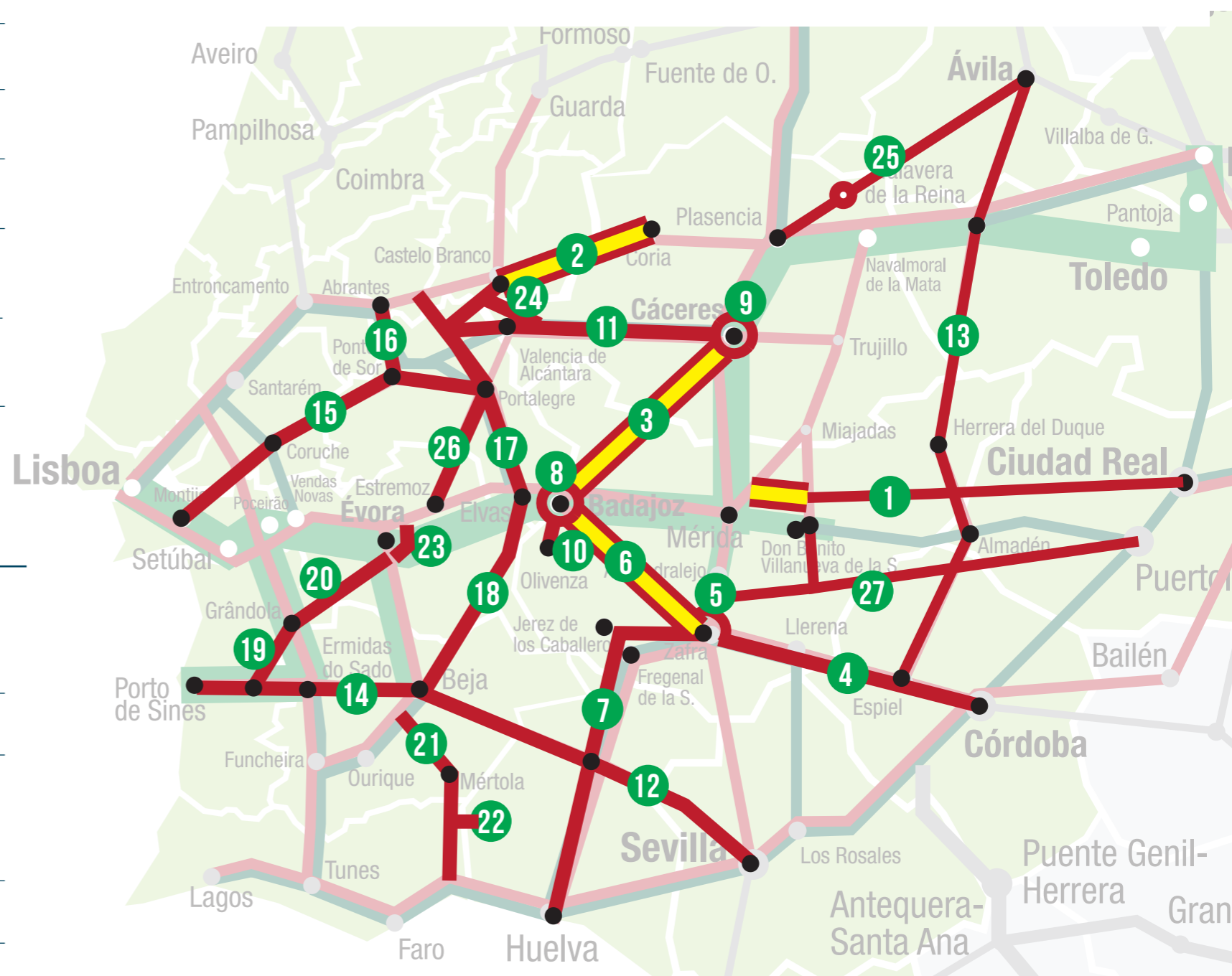
- 3 A-58 (antes EX100) Autovía Cáceres - Badajoz
- 9 Ronda Cáceres
- 8 Ronda Badajoz
- 10 EX-107 Badajoz - Olivenza

**EJE ESPAÑOL RAYANO - EXTREMADURA - HUELVA**

- 7 Zafra - Jerez de los Caballeros - Fregenal de la Sierra - Huelva

**EJE SANTANDER - MÁLAGA**

- 13 N-502 Talavera de la Reina - Herrera del Duque - Almadén - Espiel



**11**

**CONEXIONES DIGITALES DEL SUDOESTE IBÉRICO**

- 2024.- Cobertura plena y de calidad al 95% de la población del territorio.

---

- 2025.- Cobertura 4G con calidad y continuidad en todas las carreteras principales.

---

- 2024/26.- Cobertura en toda la red ferroviaria de sistemas automáticos de seguridad con posibilidad de cobertura 4G para los usuarios.

---

- 2024/25.- Cobertura 5G en las conexiones principales Lisboa-Madrid por carreteras.

---

- Proyecto piloto corredor transfronterizo 5G para vehículos autónomos/conectados (Évora/Mérida)

---

- Proyecto piloto desarrollo Vehículo autónomo / tecnología 5G. Cáceres

---

- 2026 desarrollo de conexión de fibra óptica Lisboa/Sines -Madrid en toda la nueva línea de Ferrocarril, con accesos de conexión cada 10 km.





# RED ELÉCTRICA DE MÁXIMA FIABILIDAD EN TODO EL SUDOESTE IBÉRICO INTENSIFICAR PROCESO DE ELECTRIFICACIÓN DE LA ECONOMÍA

EL SUDOESTE IBÉRICO COMO MODELO DE DESARROLLO ENERGÉTICO SOSTENIBLE  
Y COMO GARANTÍA ENERGÉTICA IBÉRICA DESCARBONIZADA.  
CON ACCESO FAVORABLE A LA ENERGÍA ELÉCTRICA

Red eléctrica de máxima garantía y fiabilidad, con eliminación de microcortes en todas las redes urbanas, periurbanas y periféricas

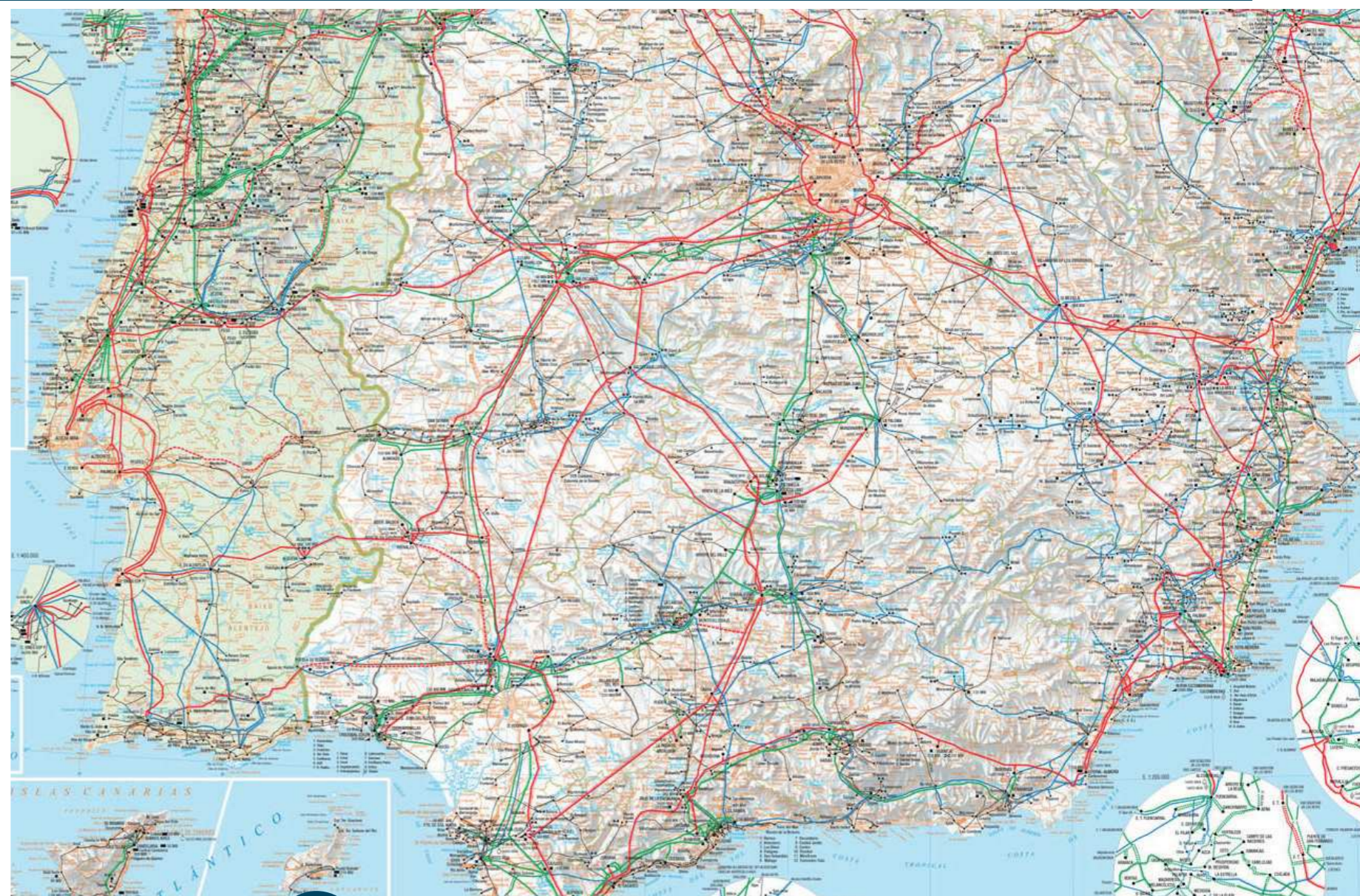
Promoción de generación eléctrica distribuida y autoconsumo

Precios de energía relacionados con los costes reales directos.

- Costes de Generación
- Costes de imputación de infraestructuras de transportes
- Costes reales de pérdidas en el transporte

Nuevas líneas de Transporte Eléctrico de Alta Tensión con subestaciones de evacuación

- Nuevas líneas de ferrocarril electrificada
- Línea Ferreira do Alentejo - Algarve





# CORREDOR DE LAS ENERGÍAS VERDES

Valle del Hidrógeno del SOI.

Generación Renovables - Almacenamiento Energético Verde - Green Energy Valley

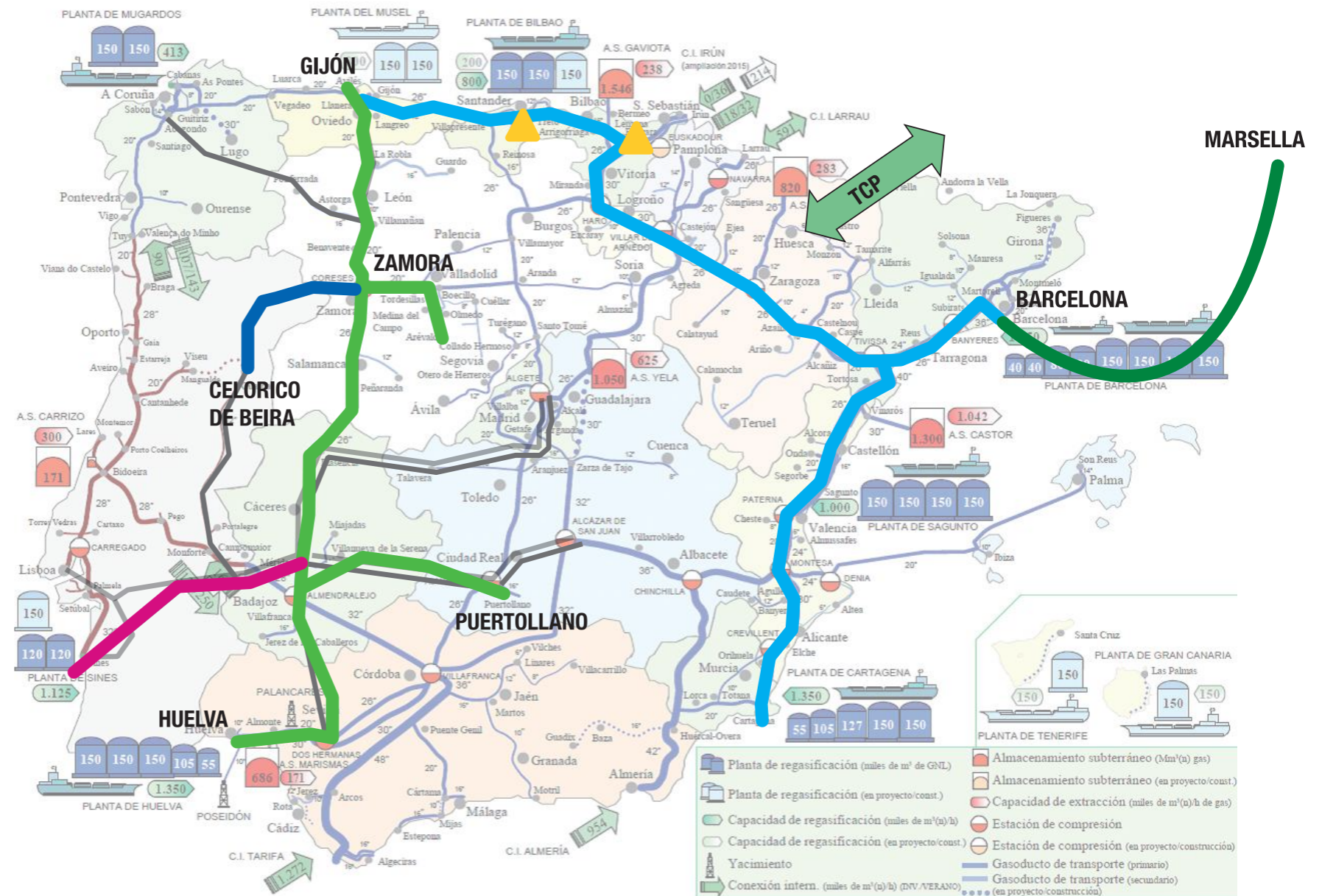
13

## PREVISIÓN DE UNA NUEVA RED DE HIDRODUCTOS PARALELOS A LA RED DE FERROCARRILES QUE PERMITA LA CONEXIÓN Y EXPORTACIÓN CON CENTRO EUROPA

- Uso de la red actual de gasoducto inyectando H2.
- Progresiva conversión de gasoductos actuales para uso exclusivo de hidrógeno.
- Creación de una nueva red de hidrodutos usando las nuevas infraestructuras de ferrocarril enfocado a la generación de H2 distribuida, almacenamiento y sistemas de distribución: terrestres (hidroducto, carretera y ferrocarril) y marítimo (sistema portuario).

Nuevas conexiones de Hidrógeno:

- █ H2med Bar-Mar
- █ H2medCelZa
- █ Columna vertebral española del hidrógeno Eje 1
- █ Columna vertebral española del hidrógeno Eje 2
- █ Propuesta CSOI Hidroducto Sines-Mérida
- ← Francia por TCP









- DESARROLLO DE REDES HÍDRICAS • OPTIMIZACIÓN DEL USO DEL AGUA • GARANTIZAR ABASTECIMIENTO DE AGUAS EN TODO EL TERRITORIO • MINIMIZAR CONTAMINACIONES DIFUSAS Y PUNTUALES DE LAS AGUAS • ADAPTACIÓN Y MITIGACIÓN DEL CLIMA • TRANSICIÓN ENERGÉTICA

### 1. GESTIÓN

CREACIÓN DE ENTIDADES ÚNICAS LUSO ESPAÑOLAS PARA LA GESTIÓN DE CADA CUENCA HIDROGRÁFICA IBÉRICA

PLAN HIDROLÓGICO DEL SUDOESTE IBÉRICO (TAJO-GUADIANA)

### 2. CENTROS TECNOLÓGICOS

DESARROLLO DEL CONOCIMIENTO Y TECNOLOGÍA DE GESTIÓN DEL AGUA (CAMPUS DE EXCELENCIA DEL AGUA DEL SUDOESTE IBÉRICO)

### 3. REGULACIÓN Y USOS DE LOS RÍOS

- PANTANOS
  - 3.1 BARRAGEM DO PISÃO (CRATO)
  - 3.2 BARRAGEM DO RIO OCREZA
- TRAMOS DE NAVEGABILIDAD
  - 3.3 ALCOUTIM - POMARÃO - MÉRTOLA
  - 3.4 BADAJOZ - OLIVENZA/ALANDROAL
- TRASVASES
  - 3.5 TÚNEL ENTRE BARRAGEM CABRIL - BELVER
  - 3.6 TRASVASE TAJO-GUADIANA (DAMIEL)
  - 3.7 TRASVASE TAJO-GUADIANA (VALDECAÑAS-CÍJARA)
- PLAYAS FLUVIALES
- COMPLEJOS TURÍSTICOS

### 4. REDES DE REGADÍOS

- 4.1 ZONA TIERRA DE BARROS
- 4.2 REGADÍOS DE MONTEERRUBIO
- 4.3 ALQUEVA
- 4.4 NUEVO PANTANO Y REGADÍOS DEL TAJO
- 4.5 PLAN DE EFICIENCIA DE AGUAS

### 5. PUENTES / CONEXIONES

- 5.1 NISA - CEDILLO
- 5.2 ALANDROAL - OLIVENZA/CHELES
- 5.3 ALCOUTIM - SANLÚCAR DE GUADIANA

### 6. DEPURACIÓN Y CICLO DEL AGUA

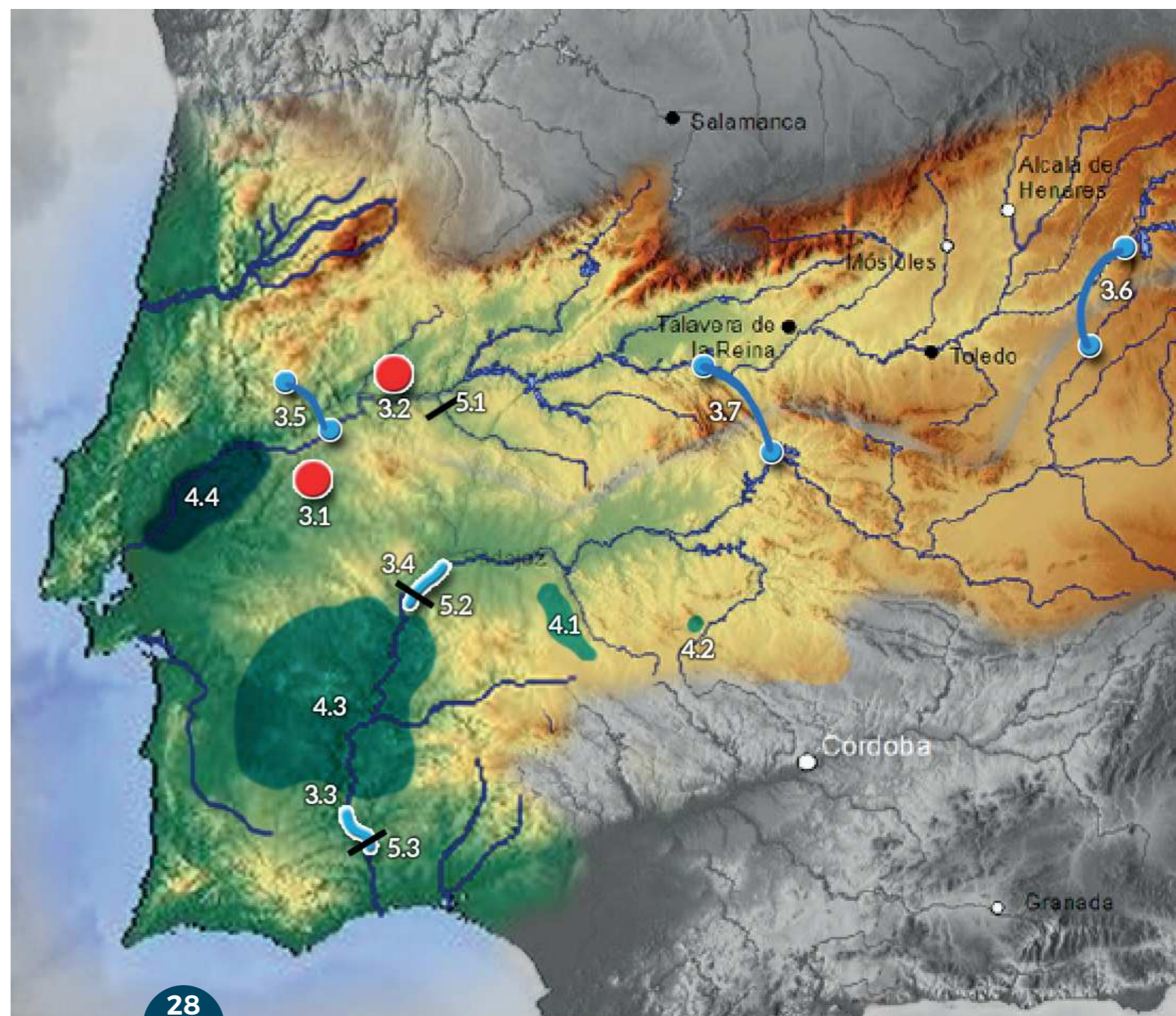
- DEPURADORAS
- ABASTECIMIENTO Y SANEAMIENTO

### 7. ENERGÍA

- OPTIMIZACIÓN DE LAS CAPACIDADES ENERGÉTICAS POTENCIALES DEL AGUA

### 8. DESALADORAS

Desarrollo de un programa de desaladoras y uso de aguas desaladas para combatir el proceso de desertificación y aporte de aguas al interior para usos medioambientalmente sostenibles.





# objetivo **30** lisboa madrid

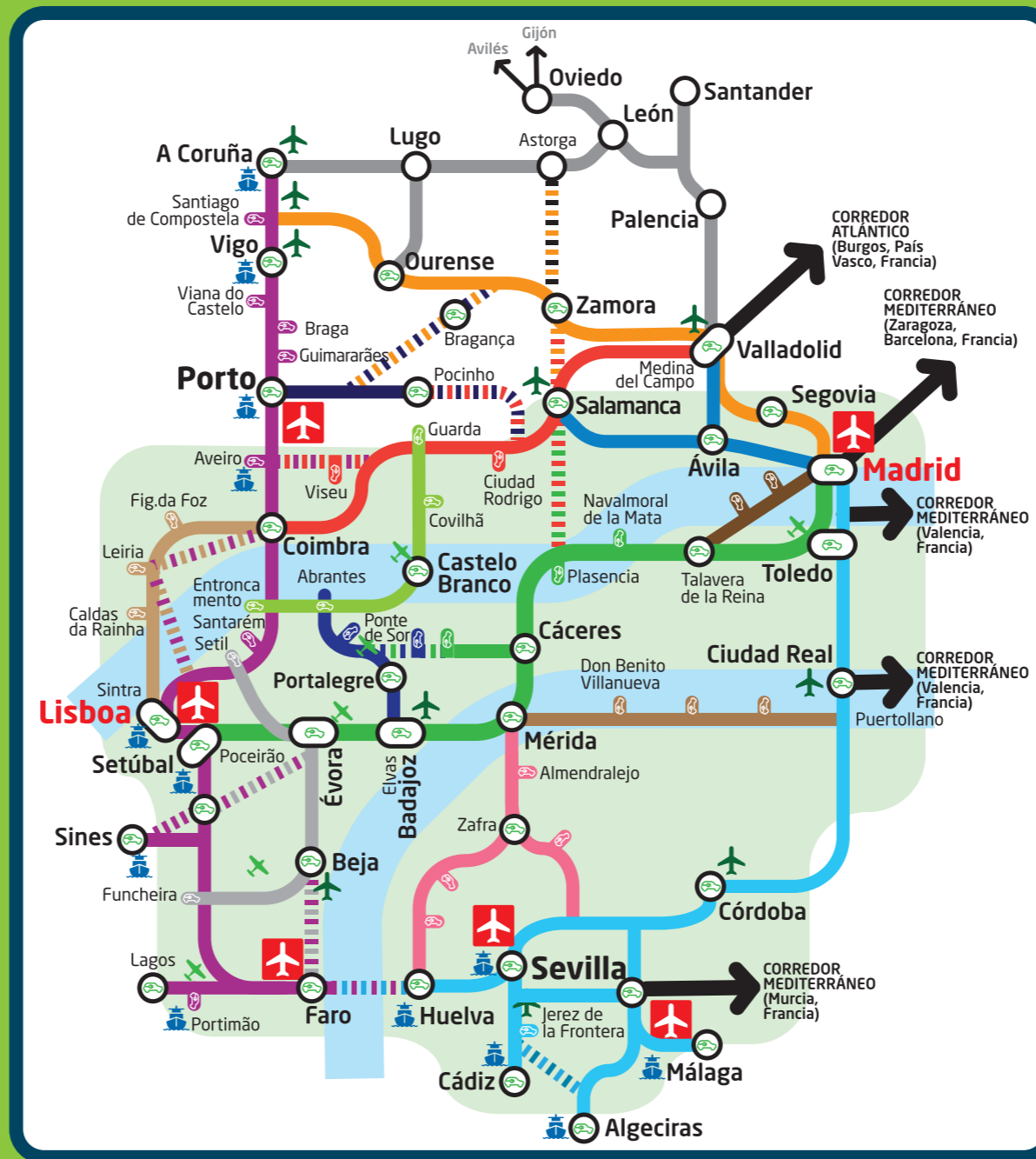
RECUPERACIÓN - RESILIENCIA - TRANSFORMACIÓN



**carbon  
neutral**

**medio ambiente  
sostenible**

En 2030 el Corredor Sudoeste Ibérico, con todas las provincias/distritos (NUTs 3) que se incluyan en el mismo presentarán un balance climático neutro (Balance de CO<sub>2</sub> Neutro)



## economía sostenible

En el 2030 todas las provincias/distritos (NUTs 3) incluidas en el Corredor Sudoeste Ibérico deberán tener un PIB per cápita similar a la media del país y al 80% de la media europea.

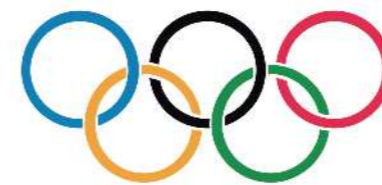


[www.corredorsudoesteiberico.net](http://www.corredorsudoesteiberico.net)

conexiones necesarias para afrontar **grandes retos**



**FIFA WORLD CUP  
ESPAÑA PORTUGAL 2030**



**OLYMPIC GAMES  
LISBOA-MADRID 2036**